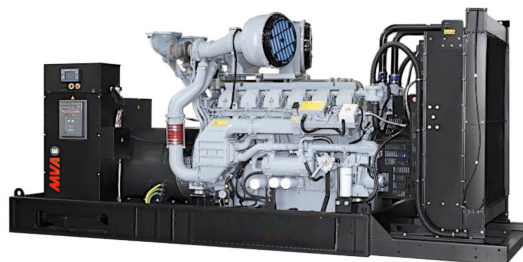


## Дизельный генератор MVAE 825-BO S

### Общие характеристики

Мощн. основная PRP (кВт)	600	Мощн. основная PRP (кВА)	750
Мощн. резерв. LTP (кВт)	660	Мощн. резерв. LTP (кВА)	825
Частота (Гц)	50	Сила тока ГУ (А max)	1255
Кэфф. мощности (cos φ)	0.8	Количество фаз	Три
Напряжение (В)	400/230	Запуск	Электро



### Характеристики двигателя

Марка двигателя	BAUDOUIN	Модель двигателя	6M33G825/5
Тип двигателя	Турбодизель	Макс. мощность двиг. (кВт)	725
Ном. мощность двтг. (кВт)	675	Частота вращ. (об/мин)	1500
Количество цилиндров	6	Диаметр и ход поршня (мм)	150 x 185
Объём двигателя (л)	19.6	Регулировка скорости вращения	Электронная
Точность регулировки (%)	0.5	Охлаждение	Жидкостное
Топливо	Дизель	Останов при низком уровне масла	Да
Стартовое напряжение (В)	24	Расположение цилиндров	Рядный
Кэффициент сжатия	15 : 1	Впуск	Турбонаддув с охлаждением
Топливоподача	Common Rail	Автомат защиты	ABB

### Расход топлива

Расход топл. при 50% нагруз. (л/ч)	77.4	Расход топл. при 75% нагруз. (л/ч)	114.8
Расход топл. при 100% нагруз. (л/ч)	159.4	Автономия при 75% нагрузке (ч)	7.7

### Панель управления

Панель управления	Deer Sea DSE6120MKIII	Панель управления (опция)	Datatom 500MKIII
Интерфейс	ЖК экран	Основной режим работы	Контроль сети (AMF)
Режим запуска ГУ	Ручной/Авто	Зарядное устройство	DSE или Datatom
Защита от перегрузки	Да	Защита по уровню топлива	Да
Вольтметр, Частотомер, Амперметр	Да	Кнопка аварийной остановки	Да
Удаленный старт (RS)	Да	Параллельная работа	Нет

### Характеристики альтернатора

Марка альтернатора	Stamford	Модель альтернатора	HCI634G
Технология	Бесщеточный	Тип возбуждения	Самовозбуждение
Модель регулятора	MX321	Точность регулировки (%)	1
Класс защиты	IP23	Класс изоляции	H
Тип соединения	Звезда	Напряжение (В)	400
Кэффициент мощности	0.8	Вес альтернатора (кг)	1965
Альтернатор (опция)	EMSA EGK355-600N		

### Технологические жидкости и элементы двигателя

Тип масла	SAE 15W40	Объём масла (л)	64
Тип охлаждающей жидкости	Антифриз	Объём охлаждающей жидкости (л)	159
Воздушный фильтр	Картридж бумажный	Количество АКБ	2
Тип и напряжение АКБ (В)	Необслуживаемые, 12	Топливный фильтр	Основной

### Особенности конструкции

Объём топливного бака (л)	885	Габариты, ДхШхВ (мм)	3706 x 1500 x 2090
Вес Нетто (кг)	5489	Уровень шума, 7м (дБА)	>110

\*Производительность указана при температуре 25 °С, высоте 1-1000 м. над уровнем моря, относит. влажность 30%, атмосфер. давление 100 кПа (1 бар). На линейной и нелинейной нагрузке по правилам ISO 8528-1, ISO 3046, EN 60034-1. Расходы топлива номинальные, к удельному весу 0,850 кг/л. Значения шума ±5% относятся к замерам в открытом поле по ISO 3746. Указанная мощность DC соответствует топологии Uptime Institute Tier III и Tier IV.

PRP: мощность, доступная для ограниченного кол-ва часов в год для использования с переменной нагрузкой, в соответствии с ISO 8528-1.  
LTP: мощность, доступная для использования в экстренных ситуациях при переменной нагрузке, в соответствии с ISO 8528-1. Перегрузка не допускается.

\*Производитель может вносить изменения в модель, технические характеристики, цвет, оборудование и аксессуары без предварительного уведомления.

